



РОССИЙСКИЙ МОРСКОЙ РЕГИСТР СУДОХОДСТВА

ЦИРКУЛЯРНОЕ ПИСЬМО

№ 314-42-1382ц

от 22.04.2020

Касательно:

изменений к Правилам классификации и постройки морских судов, 2020, НД № 2-020101-124

Объект(ы) наблюдения:

навалочные суда в постройке и эксплуатации

Дата вступления в силу:

01.07.2020

Действует до:

Действие продлено до:

Отменяет/изменяет/дополняет циркулярное письмо №

от

Количество страниц: 1 + 3

Приложения:

Приложение 1: информация об изменениях, внесенных циркулярным письмом

Приложение 2: текст изменений к части II «Корпус»

Генеральный директор

К.Г. Пальников

Текст ЦП:

Настоящим информируем, что в связи с выходом УИ МАКО SC209 (Rev.1 Dec 2019) в Правила классификации и постройки морских судов вносятся изменения, приведенные в приложениях к настоящему циркулярному письму.

Необходимо выполнить следующее:

1. Довести содержание настоящего циркулярного письма до сведения инспекторского состава подразделений РС, заинтересованных организаций и лиц в регионе деятельности подразделений РС.
2. Применять положения настоящего циркулярного письма при рассмотрении и одобрении технической документации на навалочные суда, контракт на постройку или переоборудование которых заключен 01.07.2020 или после этой даты, при отсутствии контракта – на навалочные суда, кили которых заложены или которые находятся в подобной стадии постройки 01.07.2020 или после этой даты.

Перечень измененных и/или дополненных пунктов/глав/разделов:

часть II: пункты 3.3.2.5.2 и 3.3.2.5.10, рисунок 3.3.2.5.10 и пункт 3.3.4.13

Исполнитель: И.А. Сурикова

Отдел 314

+7 812 3128572

Система «Тезис» № 20-81841

**Информация об изменениях, внесенных циркулярным письмом
(для включения в Перечень изменений к соответствующему Изданию РС)**

№	Изменяемые пункты/главы/разделы	Информация по изменениям	№ и дата циркулярного письма, которым внесены изменения	Дата вступления в силу
1	Пункт 3.3.2.5.2	Текст пункта дополнен требованием к выбору материала нижних шпангоутных книц с учетом УИ МАКО SC209 (Rev.1 Dec 2019)	314-42-1382ц от 22.04.2020	01.07.2020
2	Пункт 3.3.2.5.10, рисунок 3.3.2.5.10	Введен новый пункт 3.3.2.5.10, содержащий требования к выбору материала бортовой обшивки с учетом УИ МАКО SC209 (Rev.1 Dec 2019). Введен рисунок 3.3.2.5.10, поясняющий требования 3.3.2.5.2 и 3.3.2.5.10	314-42-1382ц от 22.04.2020	01.07.2020
3	Пункт 3.3.4.13	Введен новый пункт, содержащий требования к проверке устойчивости элементов конструкции навалочных судов длиной 150 м и более, перевозящих твердые навалочные грузы плотностью более 1000 кг/м ³ , с учетом УИ МАКО SC209 (Rev.1 Dec 2019)	314-42-1382ц от 22.04.2020	01.07.2020

ПРАВИЛА КЛАССИФИКАЦИИ И ПОСТРОЙКИ МОРСКИХ СУДОВ, 2020

НД № 2-020101-124

ЧАСТЬ II. КОРПУС

3. ТРЕБОВАНИЯ К КОНСТРУКЦИЯМ СПЕЦИАЛИЗИРОВАННЫХ СУДОВ

1 Пункт 3.3.2.5.2 дополняется следующим текстом:

«На навалочных судах длиной 150 м и более, перевозящих твердые навалочные грузы плотностью более 1000 кг/м^3 , нижняя кница, а также примыкающий к ней участок шпангоута, должны изготавливаться из стали не менее категории D/DH (см. рис. 3.3.2.5.10);».

2 Вводится новый пункт 3.3.2.5.10 следующего содержания:

«3.3.2.5.10 На навалочных судах длиной 150 м и более, перевозящих твердые навалочные грузы плотностью более 1000 кг/м^3 , бортовая обшивка на участке протяженностью $0,125l$ выше и ниже точки пересечения крыши скуловой цистерны или настила второго дна (что применимо) должна изготавливаться из стали не менее категории D/DH, где l — пролет шпангоута, равный расстоянию между опорными конструкциями, м. Для шпангоутов, имеющих несколько опорных сечений, вышеуказанные требования применимы только для нижнего участка (см. рис. 3.3.2.5.10).

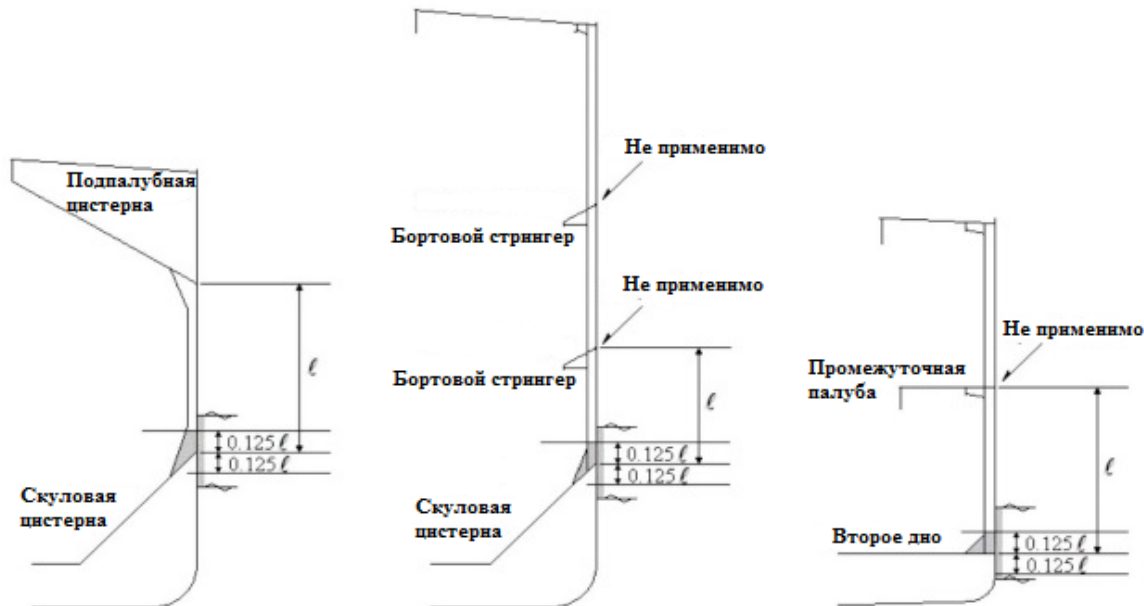


Рис. 3.3.2.5.10

».

3 Вводится новый пункт 3.3.4.13 следующего содержания:

«3.3.4.13 Для навалочных судов длиной 150 м и более, перевозящих твердые навалочные грузы плотностью более 1000 кг/м^3 , проверка устойчивости должна выполняться в соответствии с требованиями части 1, главы 8, раздела 5 Общих правил МАКО. При этом допустимый утилизационный коэффициент должен быть уменьшен в 1,15

раза для следующих конструкций: комингс грузового люка, настил второго дна, наклонная крыша подпалубной и скуловой цистерн, обшивка второго борта, бортовая обшивка (если непосредственно ограничивает грузовой трюм), плоская поперечная переборка, верхние и нижние опоры переборок.».